

Standardy Ochrony Matołetrnich

Krzywdzenie dziecka to popełnienie na szkodę czynu zabronionego na szkodę dziecka przez jakąkolwiek osobę, w tym pracownika szkoły lub zaniedbywanie dziecka przez jego opiekunów.

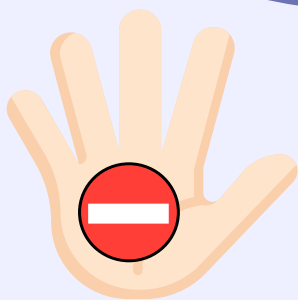
Krzywdzenie dzieci można podzielić na:

- przemoc fizyczną,
- przemoc psychiczną
- wykorzystywanie seksualne
- zaniedbywanie



Nikt nie może Cię krzywdzić!

Jeśli jesteś świadkiem krzywdzenia lub czujesz się krzywdzony na terenie szkoły, w domu, lub w innym miejscu - powiedz nam o tym.



Nie bój się mówić o swoich odczuciach i doświadczeniach związanych z krzywdzeniem

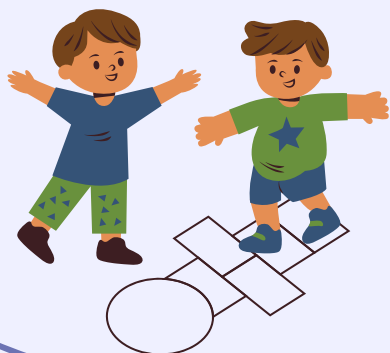
Zawsze Cię wysłucha: Twój wychowawca, każdy nauczyciel, pedagog szkolny, psycholog, a nawet panie woźne





Pamiętaj!
nikt nie ma prawa:

- naruszać Twojej strefy intymnej
- składać Ci intymnych propozycji
- dotykać Cię w sposób, który przekracza granicę właściwego zachowania



Pamiętaj!
nikt nie ma prawa:

robić Ci zdjęć, nagrywać
Twojego wizerunku, jeśli Ty tego
nie chcesz lub czujesz się w tej
sytuacji niekomfortowo



**Korzystaj w sposób
bezpieczny z Internetu**

Korzystaj tylko z komputerów w sali
informatycznej. Omijaj strony
nieдозwolone dla Ciebie.

Będziemy Cię wspierać i
zaoferujemy swoją pomoc
a w razie potrzeby
poprosimy o nią inną
instytucję.



Zapewnimy Ci przyjazne i
spokojne miejsce na
rozmowę.



Jeśli potrzebujesz pomocy, ale
chcesz zachować anonimowość,
zadzwoń:

Telefon zaufania:

800 12 12 12 lub **116 111**



Możesz również skorzystać z czatów
internetowych:

www.brpd.gov.pl lub
www.116111.pl

